

稲葉健二のコラム



9月議会の一般質問で「マナー条例」についてお聞きしました。ご存知のように市川市は、「歩きたばこ禁止」「ポイ捨て禁止」

「犬のふん放置禁止」が条例で決まっています。歩きたばこは、科料2000円徴収、他のものは注意、それでもだめな場合は名前の公表がされます。本来このようなことは、市民の皆さんがマナーやエチケットを守れば条例などいらぬものです。指導員を雇い、広報活動をして税金を使わなければならないものではないのでしょうか？しかし、現実にはたばこの吸い殻が街に消えることはなく、犬の散歩コースには、放置されたふんがあり、道の脇に飲み物の空容器があります。

私はたばこのマナーを、「ここでは吸わない」「ここでは我慢する」ということをお願いしたいと思っています。犬を飼っている方は、自分の大切な家族のふんを、紙や袋で持ち帰っていただければよいのです。その気持ちで、税金の使い道をもっと違うものにできるのです。

9月の一般質問では、マナー条例の特別遵守地域を指定できないかお聞きしました。子どもたちの通学路や通園路。地域に社会的に弱い方たちが暮らす地域を、特にみんなで守っていこうという特別遵守地域に指定して、意識を高めていけないかとお聞きしました。ご答弁は、地域の街づくり協議会に諮って考えていきたいとのことでした。また、よく工事現場での喫煙が苦情となっていました。これも、市が許可する所管で、市の条例をよく説明し遵守をお願いすることにしていただきました。

すごしやすい環境は、お互いの協力で成り立つものです。規則で決めて抑制するものでもありません。しかし、健康増進法（受動喫煙の防止を謳う）平成14年7月26日法案が参議院にて可決成立、平成15年5月より施行され、十年以上経た現在、他人にたばこの煙で迷惑をかけない社会が、当たり前になれるようになって欲しいと思います。

ご意見・ご要望等お気軽にどうぞ！



市川市議会議員

稲葉健二の ひと言メッセージ

No.46

平成27年1月10日発行
稲葉健二事務所
272-0021
市川市八幡2-2-10
TEL 047-333-1783
FAX 047-334-1990
URL www.inaba-kenji.jp
MAIL kenjiinaba@aol.com

街の灯りを考える。

みなさん、あけましておめでとうございます。新しい年を迎え、今まで以上に、生まれ育った市川市をより住みよい街にするために活動していくことを改めて心に刻みました。

今まで何回も議会で質問をしてきました、街の灯りを今回は考えていきたいと思えます。

街の中を照らしている灯りは、見た目には同じように感じますが、その照明器を管理しているところによって、種類も管理者も補助金も違います。大型のものは国道や県道、市道などにつけられている「道路灯」「街路灯」などがあります。管理は県や市が直接行い費用はそれぞれの税金です。商店会などで独自に設置しているのは「商店会灯」です。これは、設置も管理も商店会が行い、市が一部補助金を出しています。そして一番数もあるのが、自治会が設置し、管理している「防犯灯」です。これは、設置に市が90%補助し、電気料金はほぼ100%市が出しています。

電気料金が上がる中で、どの照明もLEDに切り替えを進めて負担を減らすように考えています。「防犯灯」もLEDに切り替えています。問題は「商店会灯」です。一部市の補助はありませんが、商店も減ったり、加入をしないところもあり運営は厳しい状況です。商店会を解散して照明を撤去するにもお金がかかりますし、灯りがなくなると街が暗くなります。国、県、市が補助金を出して「商店会灯」をLEDに切り替えを進めています。皆さんが安心して歩けるように、多くの方たちの協力で街が明るくなっています。照明器の柱には管理者のプレートがついていて、どこが管理しているのかがわかります。



稲葉健二の市政一般質問のテーマです 最近4年間の質問のテーマを一部お伝えします。

●平成23年6月議会

○災害時要援護者について

- 1 災害時要援護者名簿登録の状況と名簿の取り交わりについて
- 2 要援護者の定義と支援者、支援団体に求める内容と方向性
- 3 自治会などで独自に行う要援護者の受け皿づくりへの支援体制について
- 4 地域団体に災害時に備えてコーディネーター（支援員制度）を創設することについての考え方
- 5 各種団体との連携について

○市民活動やボランティア活動の支援について

- 1 支援の基本的な考え方について
- 2 活動拠点の支援の考え方について
- 3 1%支援制度の今後の考え方と方向性について



○公民館について

- 1 現在の利用状況と予約方法について（前回の質問からの検討事項も含めて）
- 2 公民館図書室の考え方（前回の質問からの検討事項も含めて）
- 3 生涯学習の推進と一般貸し出しの考え方について

●平成23年9月議会

○放課後保育クラブについて

- 1 指定管理期間終了に当たっての方向性
- 2 試行で行われている延長保育の現状と今後の方向性
- 3 災害時に備えた対応について

ア. 一斉メール送信を含めた環境の整備についての考え方

イ. 災害時に備えたマニュアルづくりや避難訓練について

ウ. 学校との連携について

○本八幡北口駅前周辺の再整備について

- 1 現状と課題について
- 2 駅前の立地を生かした福祉施設整備について
- 3 今後の方向性について



○映像文化センターについて

- 1 グリーンスタジオの利用時間の延長について
- 2 グリーンスタジオの機材の整備と利用形態に合わせたスタッフの配置について
- 3 ベルホールの整備について
- 4 （仮称）文学館とビデオブースの今後の整備について

●平成23年12月議会

○認可外保育園について

- 1 保護者や園に対しての支援の現況
- 2 今後の支援の考え方と方向性
- 3 市川市独自の支援制度の検討について
- 4 以前の質問からの進捗状況と今後の考え方



○障害をもつ子どもたちの支援について

- 1 現在の相談体制や受け入れについて
- 2 年代別の療育や指導について
- 3 発達センターの今後について（特に分館を設置する必要性について）
- 4 すべての子どもたちの一元的な相談、指導体制についての考え方と今後の方向性

○市庁舎周辺道路、踏切の安全対策に対する市の認識について

- 1 国道14号の安全対策として歩道橋の撤去と押しボタン式信号機と横断歩道の新規設置について
- 2 八幡3号、4号踏切の歩道部分の拡幅について
- 3 以前の質問からの進捗状況と今後の考え方

●平成24年2月議会

○受動喫煙防止について

- 1 公共施設の受動喫煙防止についての現況と考え方
- 2 以前の質問からの進捗状況と今後の対応、方向性
- 3 千葉県受動喫煙防止対策検討会の報告を受けて県は条例制定に向けて検討を始めたことについての市の認識
- 4 民間の施設に対しての受動喫煙防止協力について



○市川市使用料について

- 1 設定や改定の状況について
- 2 使用料の受益者負担区分や負担率について
- 3 受益者負担の見直しの必要性や期間の考え方
- 4 受益者負担の見直しと使用料の見直しとの連携について

○消防団の役割について

- 1 現在の活動状況について
- 2 平常時と災害時の役割について
- 3 地域における位置づけとかがわりについて
- 4 これからの消防団のあり方について



●平成24年6月議会

○健康都市について

- 1 現在の状況と今後の方向性
- 2 市民参画を進める考え方
- 3 市川市健康都市推進員の活動について



○高齢者への支援施策について

- 1 高齢者クラブへの支援の現状と今後の考え方
- 2 生きがいにつながる施策の考え方

○市民マナー条例について

- 1 現在の状況と今後の考え方
- 2 市民マナーサポーターの活動の現状と方向性
- 3 街頭指導の業務の統合による自転車安全利用の声かけの現状と課題

●平成24年9月議会

○認可外保育園について

- 1 現在の状況と今後の方向性
- 2 今後、新設される園への支援方法について
- 3 待機解消に向けて今後の考え方と方向性について



○子育て支援施策について

- 1 現在の状況と課題
- 2 千葉県の「ちばの子育て家庭優待カード『チーパス』」の市川市での現状について
- 3 市川市独自の子育て優待施策について
- 4 市内商業活性化につながる連携について

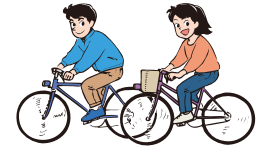
○商業振興施策について

- 1 現在の状況と今後の考え方
- 2 市川駅北口「いちかわ観光・物産案内所」とアイ・リンク情報コーナー整備事業の考え方
- 3 アンテナショップの必要性について
- 4 年間を通じた形のイベントづくりや地域別の拠点づくりの考え方
- 5 施策の運営の考え方

●平成24年12月議会

○自転車の安全利用について

- 1 現在の状況と今後の方向性
- 2 条例制定後の状況と課題
- 3 市民への啓蒙、啓発活動の考え方
- 4 市民と協働を進める施策について



○安全なまちづくりについて

- 1 八幡1号踏切の車の停止位置について改善する必要があると思うが、市の認識を伺う
- 2 市役所そばの歩道橋を撤去して、信号機と横断歩道を設置することのその後の進捗状況
- 3 市道6006号の安全対策の考え方

○ごみ処理について

- 1 現在の状況と課題
- 2 事業系ごみについて
- 3 資源ごみについて
- 4 有料化の考え方



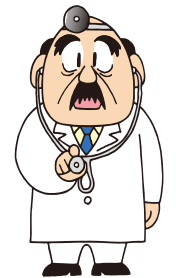
●平成25年12月議会

○私立幼稚園預かり保育事業について

- 1 現状について
- 2 保育園とのすみ分けについて
- 3 幼稚園の預かり保育に求めるもの
- 4 今後の方向性

○急病対応について

- 1 現状について
- 2 急病診療所の利用状況について
- 3 あんしんほっとダイヤルの利用状況について
- 4 救急車の適正利用について



○子育て相談について

- 1 現状について
- 2 相談窓口の一元化について
- 3 電話相談、メール相談について



○市川市市民会館について

- 1 建てかえの内容について
- 2 建てかえのスケジュールについて

●平成26年9月議会

○市民マナー条例について

- 1 現状について
- 2 市内工事業者、現場への対応について
- 3 啓蒙活動のあり方について
- 4 特に条例遵守が必要な地域の指定について

○商店会の支援について

- 1 商店会灯について
- 2 イベントについて
- 3 今後の方向性について

○市内幼稚園の今後の方向性について

- 1 市立幼稚園についての市の考え方
- 2 私立幼稚園についての市の考え方
- 3 幼児教育の考え方、方向性について
- 4 市の支援についての考え方

